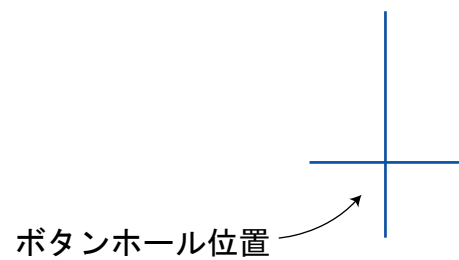


# ティッシュボックスカバー型紙

表布 A : 15cm×34cm 1枚 (ボタン穴かがり側)

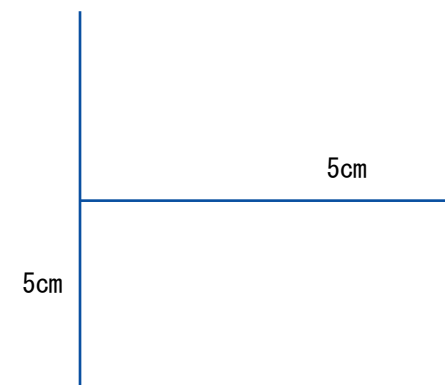
← カット線

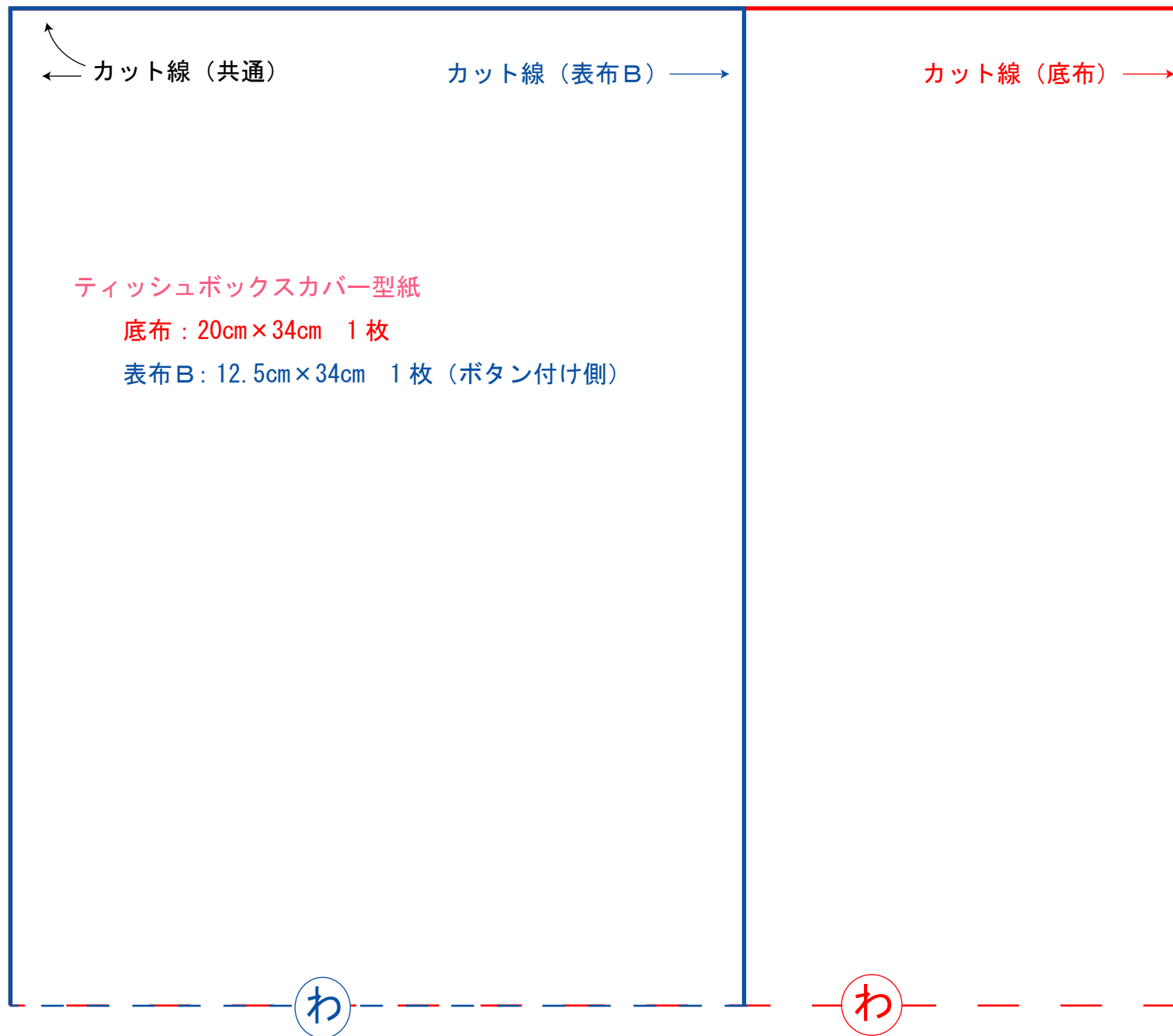


わ

※ 印刷設定のご注意  
プリント倍率は必ず 100% で  
印刷して下さい。

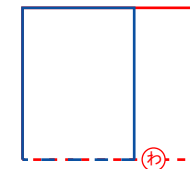
印刷サイズ確認用定規



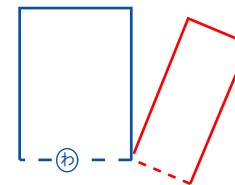


※型紙使用方法

1. 底布用型紙で底布を裁断する。



2. 型紙の赤の部分の切りはなし、開き口②用型紙を作る。



3. 開き口②を裁断する。

