

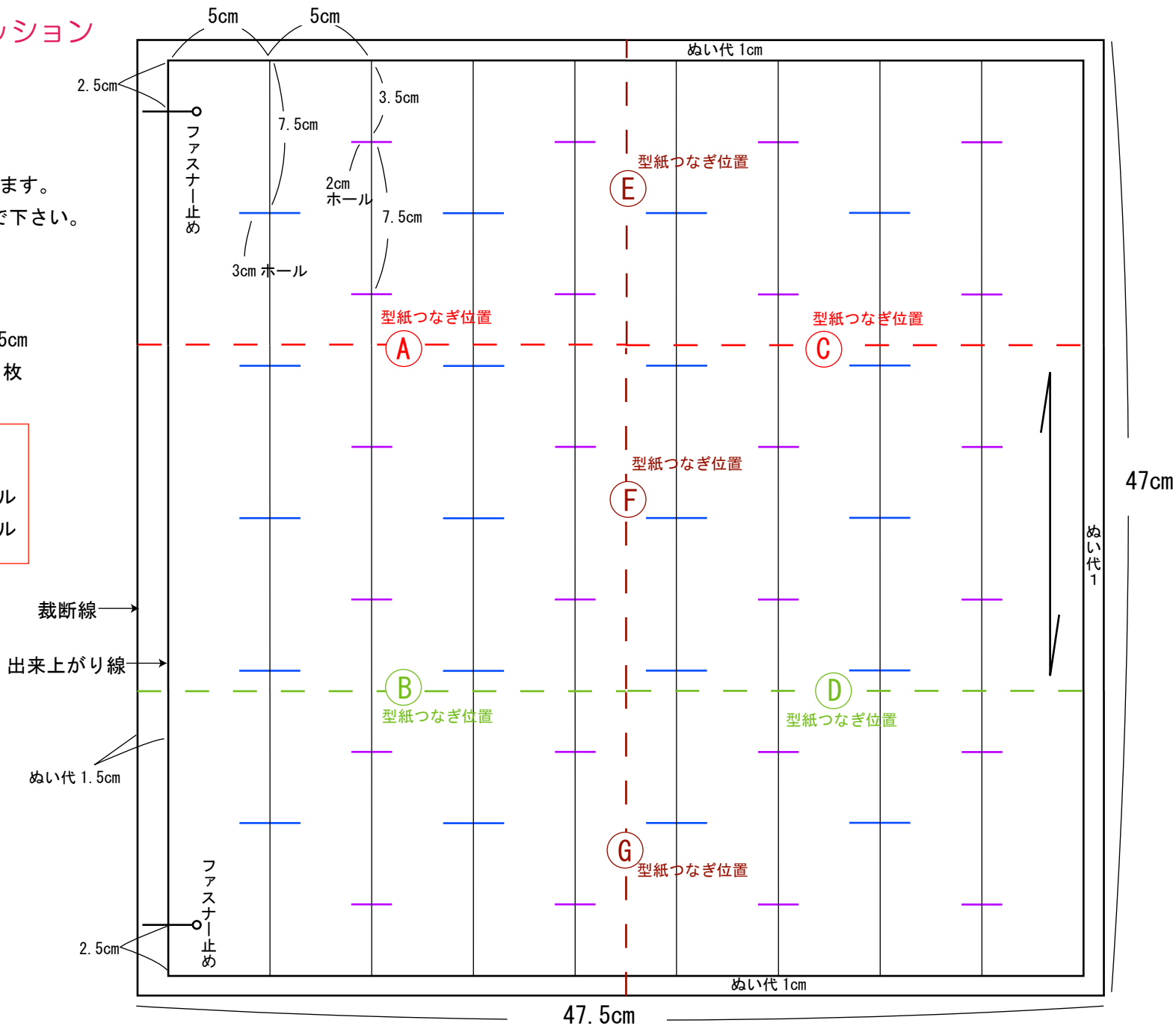
## ボタンホールのクッション 型紙の作り方

別紙 1 ~ 6 の原寸型紙を  
**プリント倍率 100%** で印刷します。  
 右図を参考に型紙をつないで下さい。

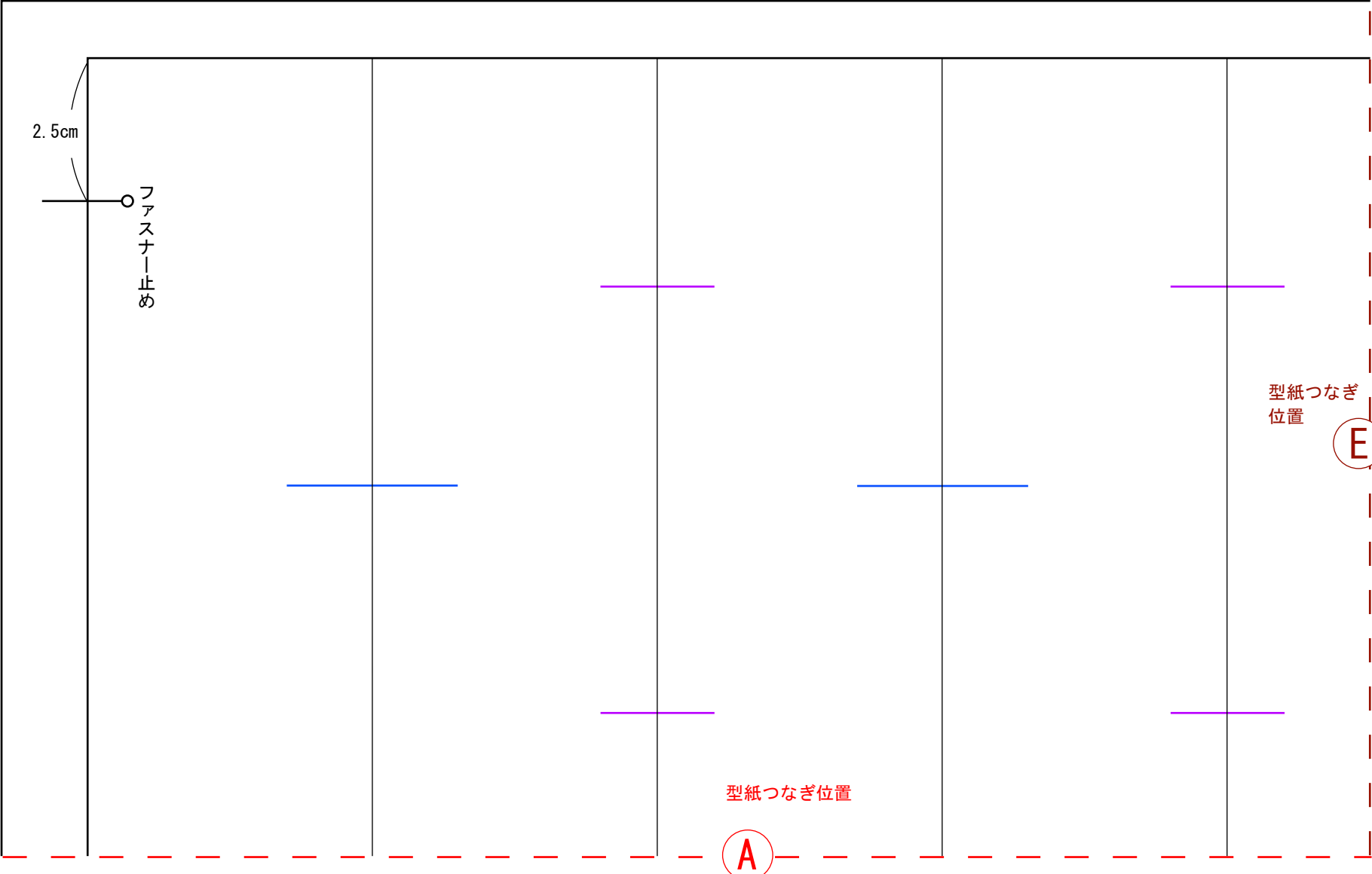
裁断サイズ : タテ 47cm × 47.5cm  
 布 : 麻 2 枚 ・ オーガンジー 2 枚

☆ボタンホール (片面のみ)

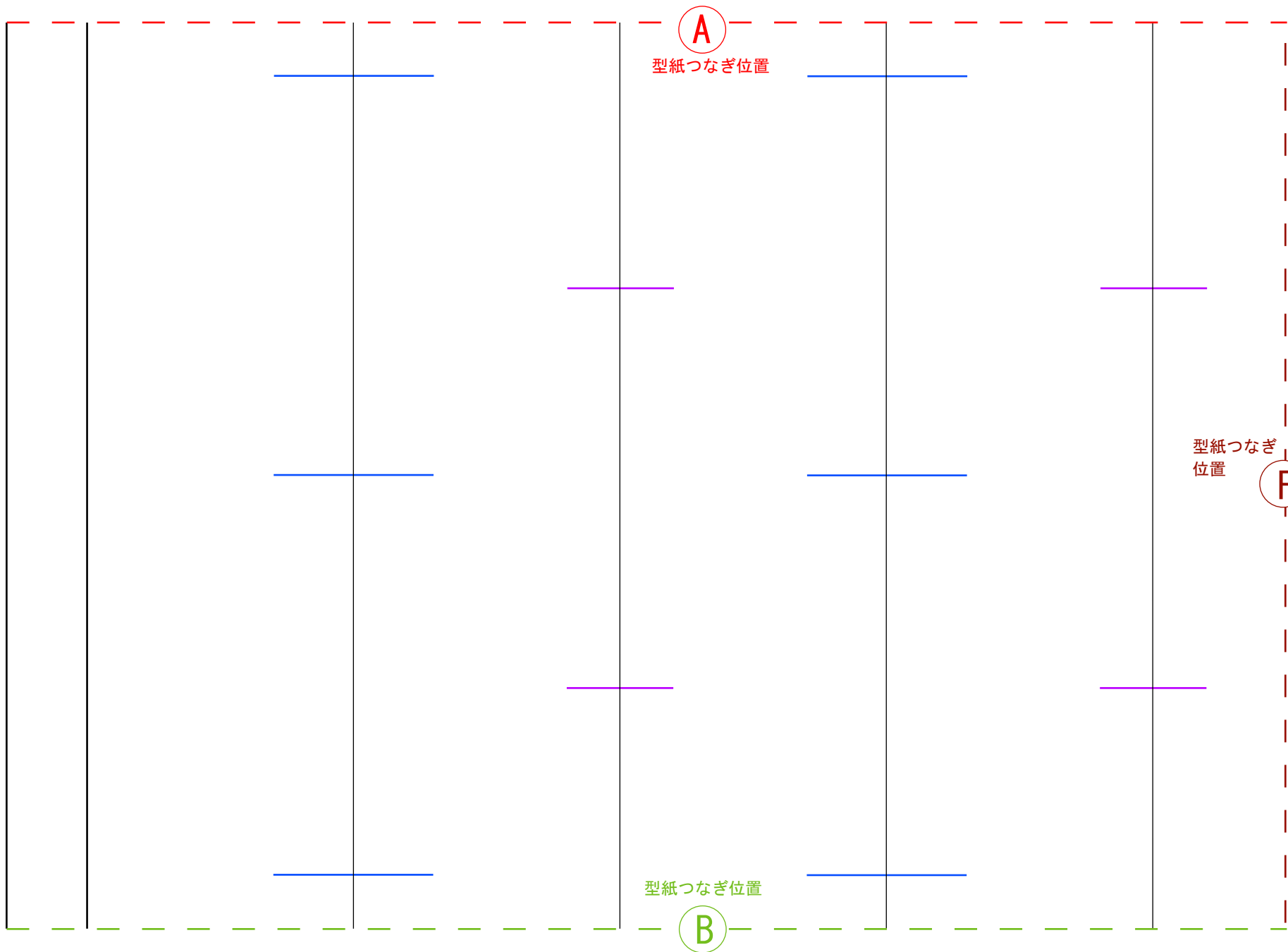
- (blue) : 3cm ボタンホール
- (purple) : 2cm ボタンホール



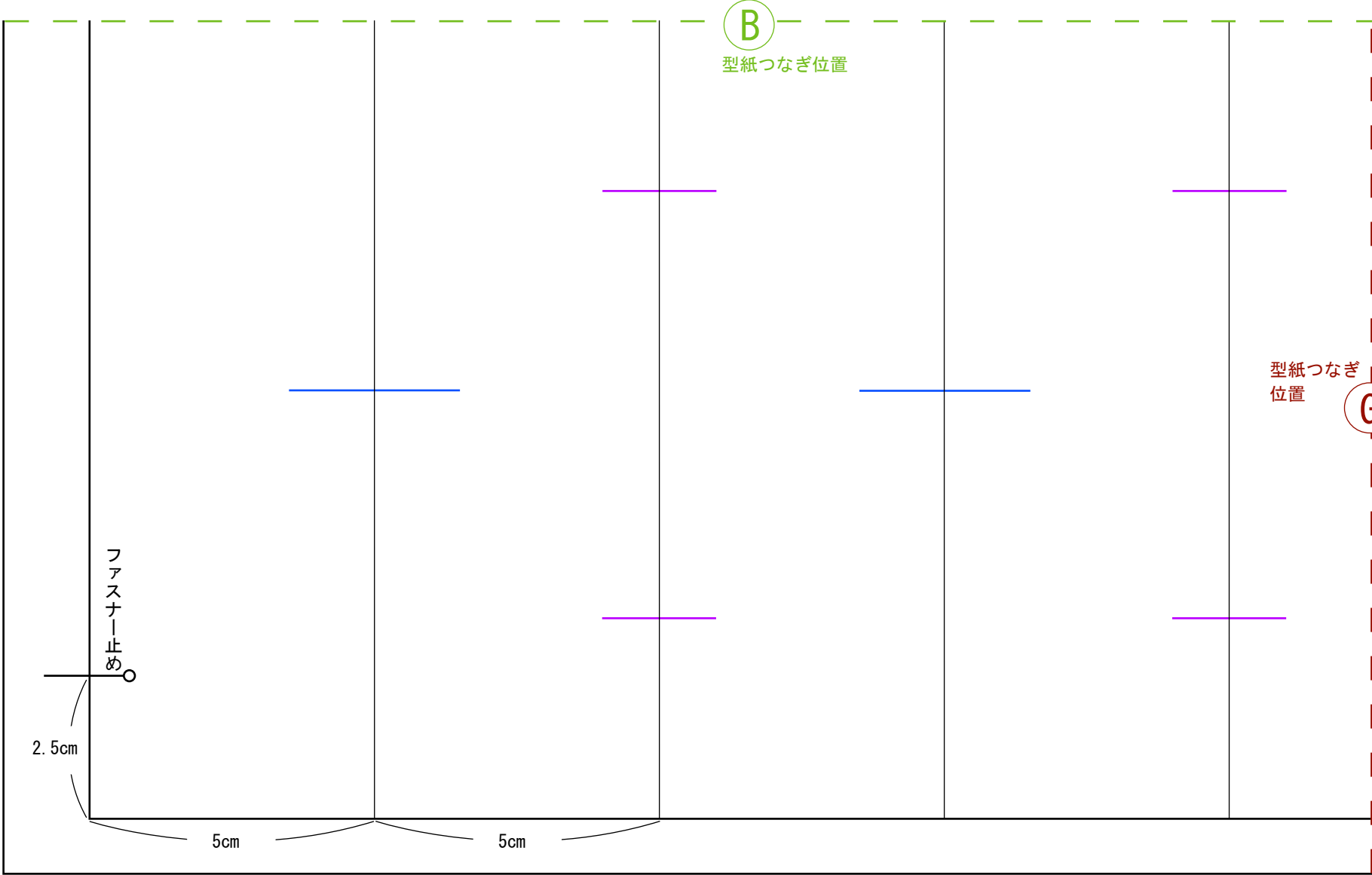
ボタンホールのクッション：原寸型紙 1



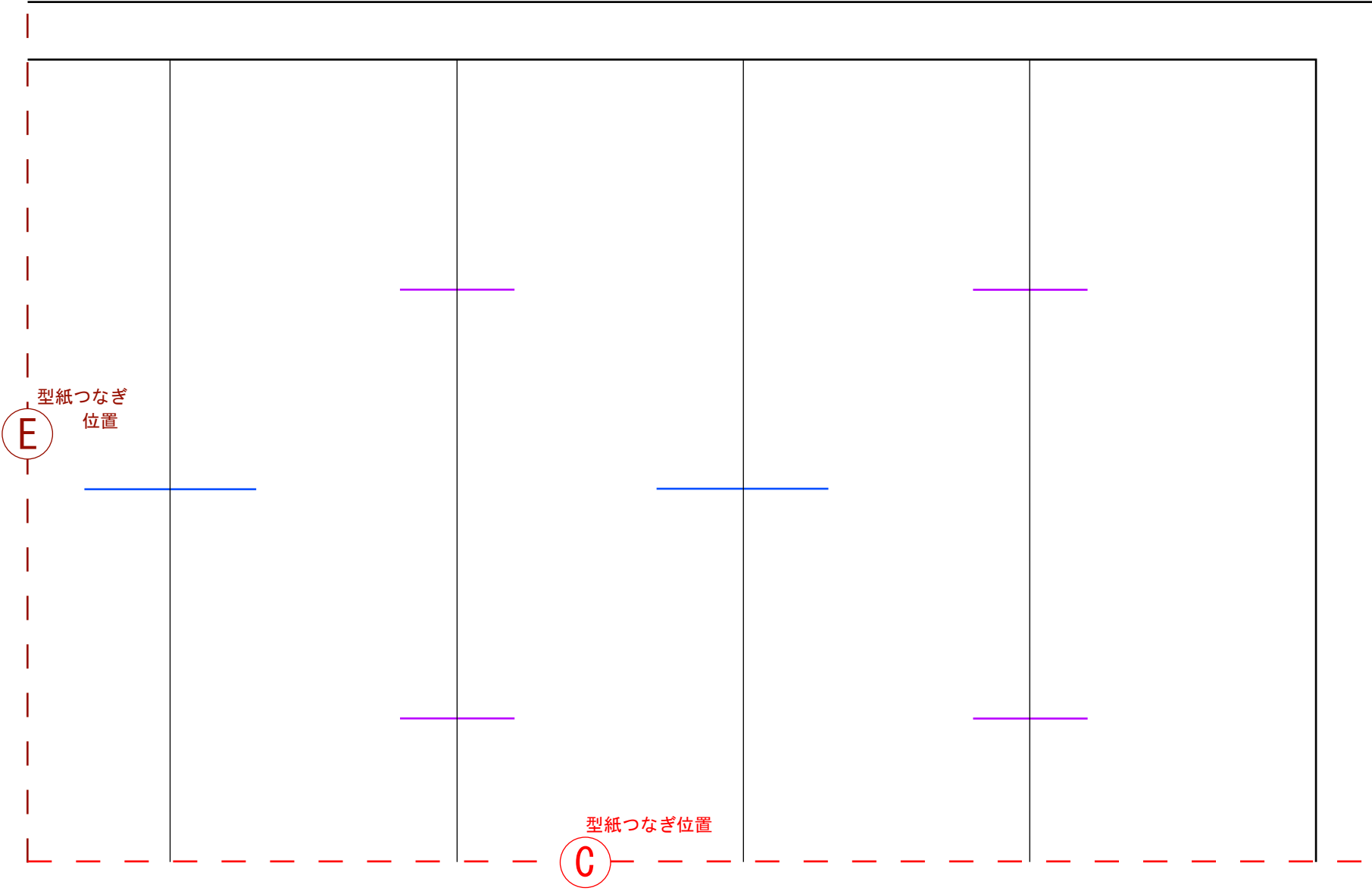
# ボタンホールのクッション：原寸型紙 2



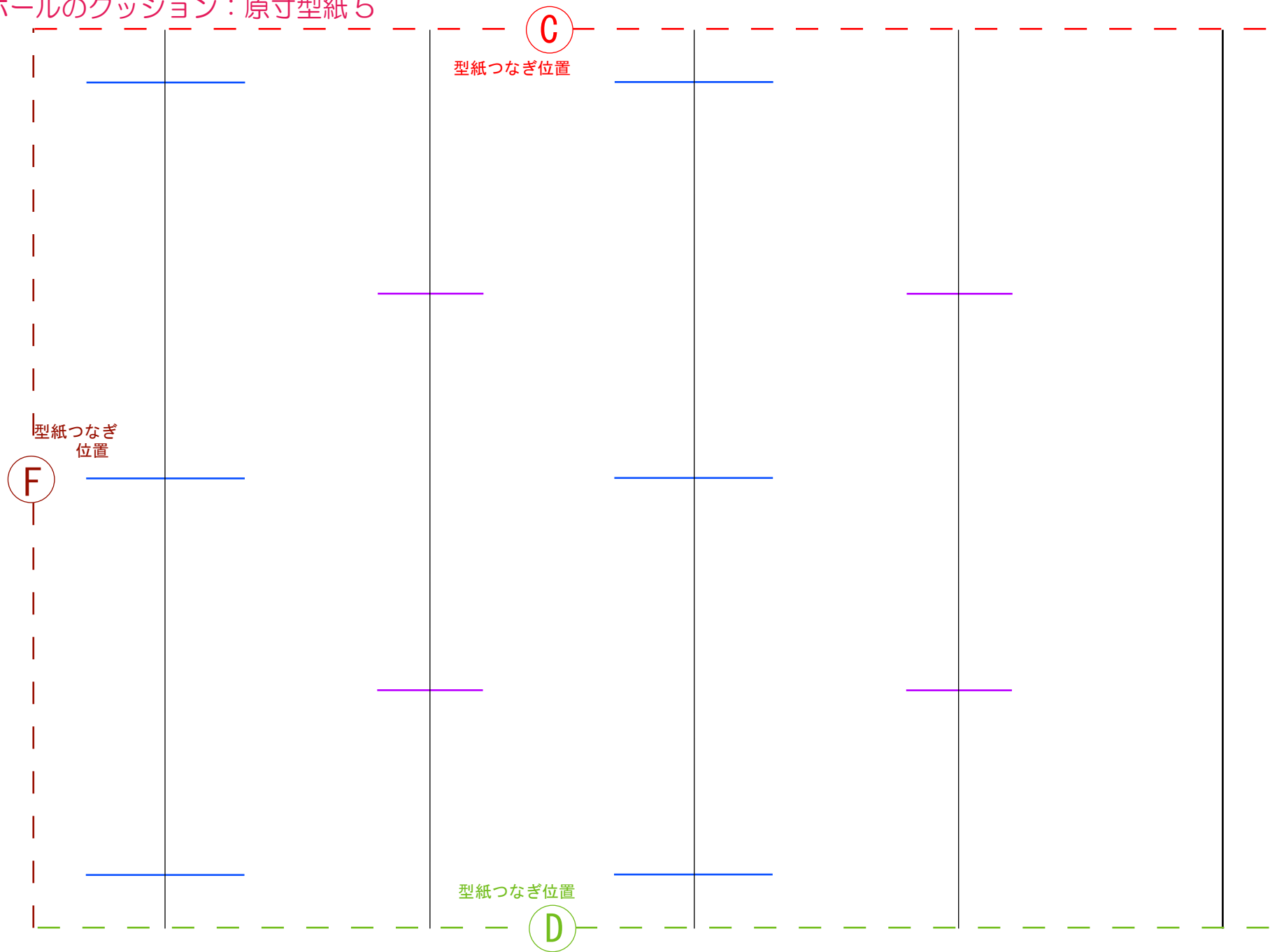
ボタンホールのクッション：原寸型紙 3



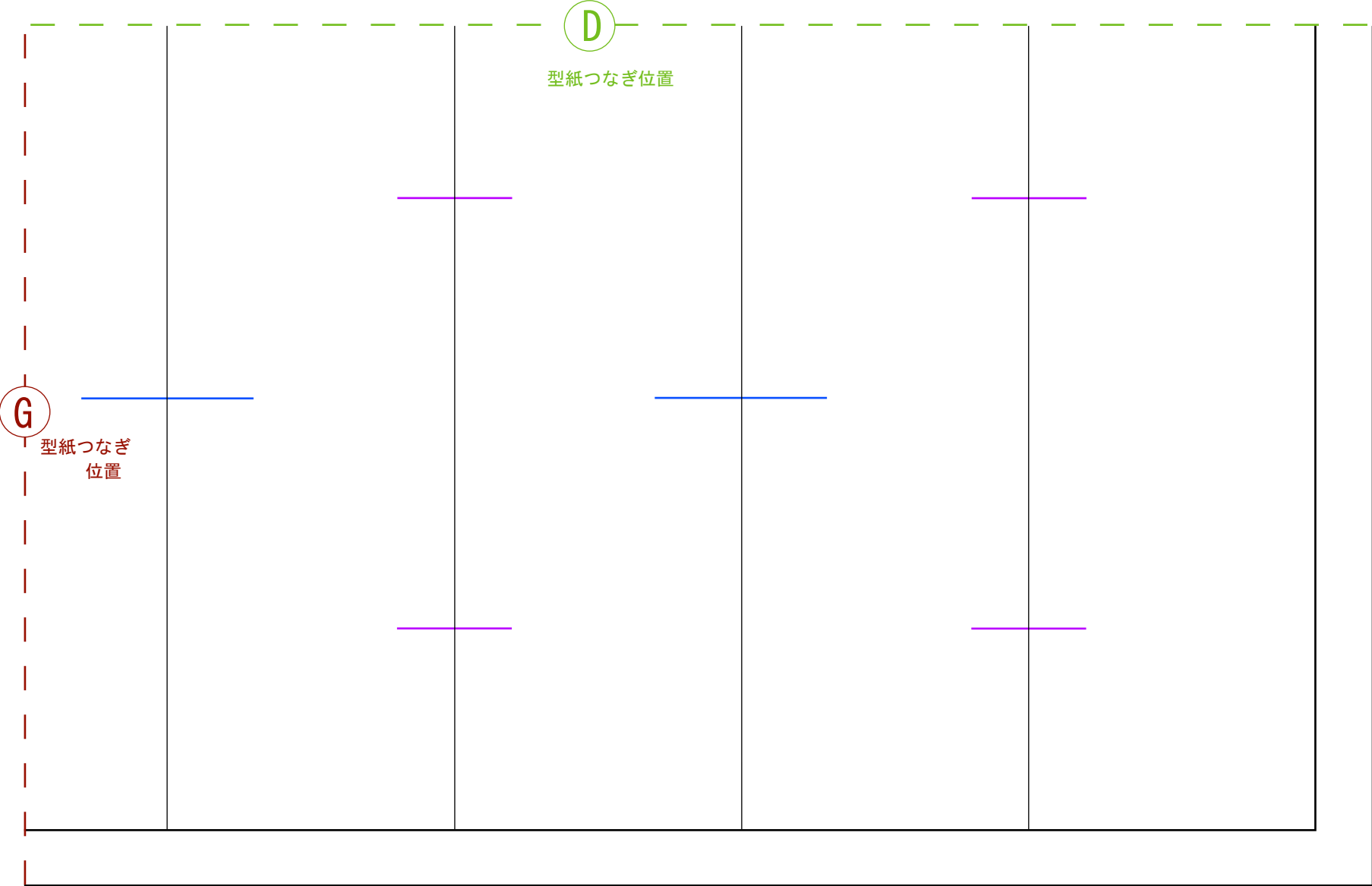
ボタンホールのクッション：原寸型紙 4



# ボタンホールのクッション：原寸型紙 5



ボタンホールのクッション：原寸型紙 6



# フリルのクッション

## 裁断サイズとフリル付け位置図

裁断サイズ：タテ 47cm × 47.5cm  
布：麻 2枚・オーガンジー 2枚

